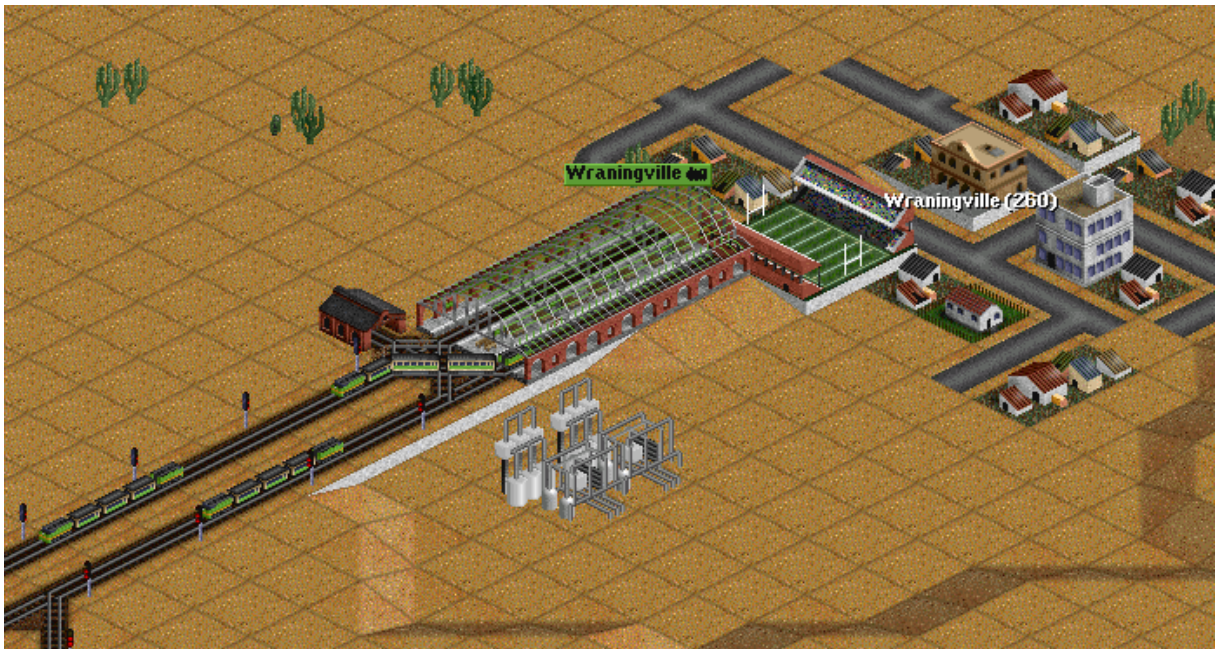


# Tutorial

# Transporter Tycoon



**Mehrgleisige Strecken**  
**Signale**

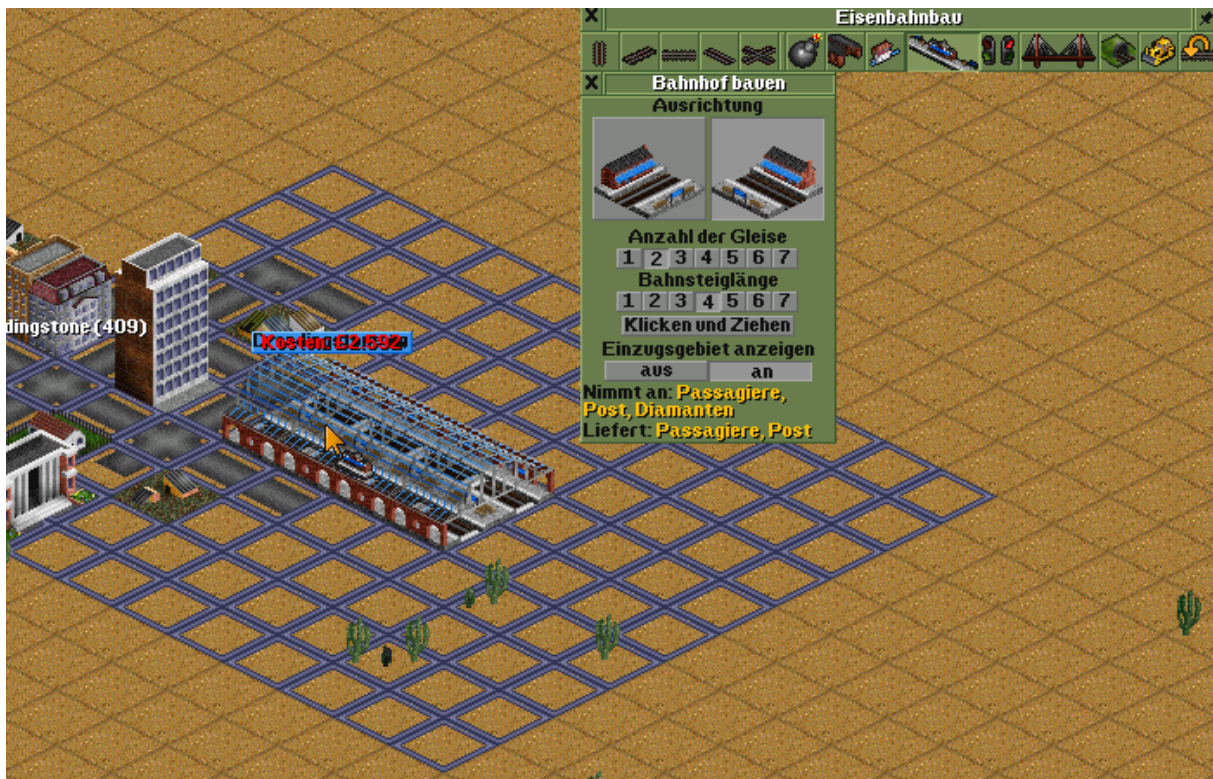
## Mehrgleisigen Bahnhof richtig anbinden

Um bei einem Mehrgleisbetrieb die Züge auf den richtigen Strecken zu behalten, sind im Wesentlichen zwei Dinge zu berücksichtigen: erstens die richtige Signalsetzung, und zweitens die richtige Streckenführung.

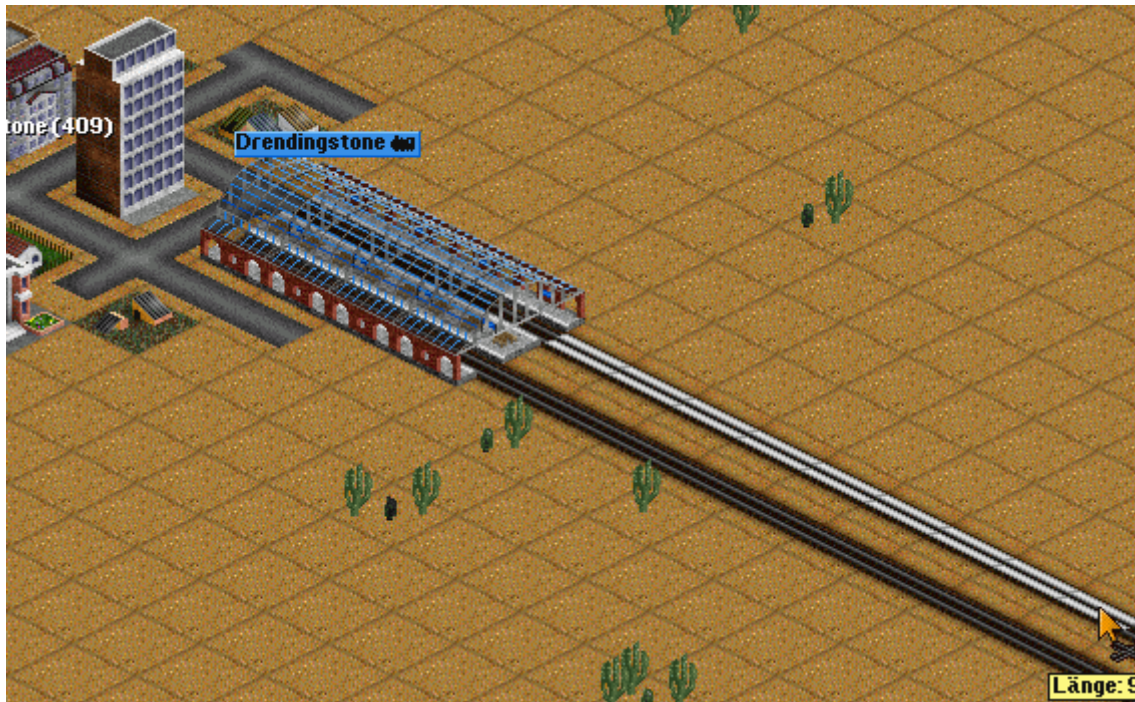
Let's fetz!



Zuerst bauen wir einen zweigleisigen Bahnhof:



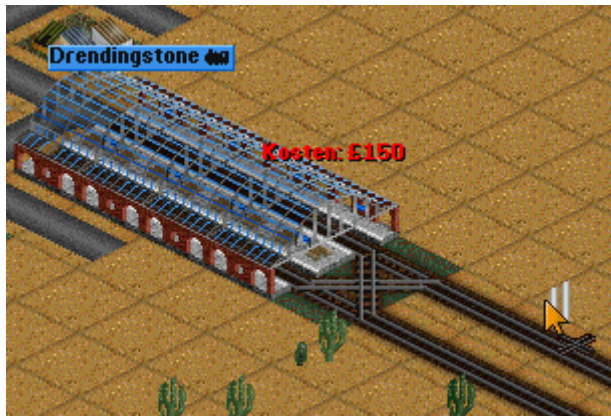
Dann führen wir die Strecke zweigleisig fort:



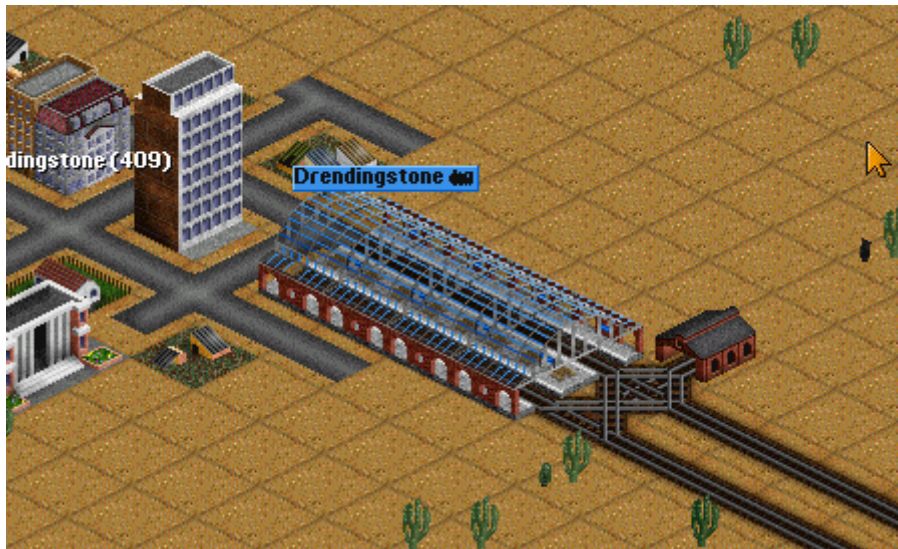
Sind wir uns ganz sicher, dass wir maximal zwei Züge auf der Strecke fahren lassen, können wir im zweiten Bahnhof die beiden Gleiskörper direkt 1:1 anschließen. Aber stellt euch mal vor, die beiden Städte florieren, und wir benötigen auf derselben Strecke drei, vier oder gar noch mehr Züge, um den Personentransport bewältigen zu können?

Also stellen wir sicher, dass der eine Gleisstrang zur HIN-, der andere zur HER-Fahrt – und zwar von allen Zügen, die auf dieser Strecke fahren – genommen wird.

Also müssen wir im Bahnhofsbereich die beiden Gleisstränge zuerst einmal kreuzweise verbinden:



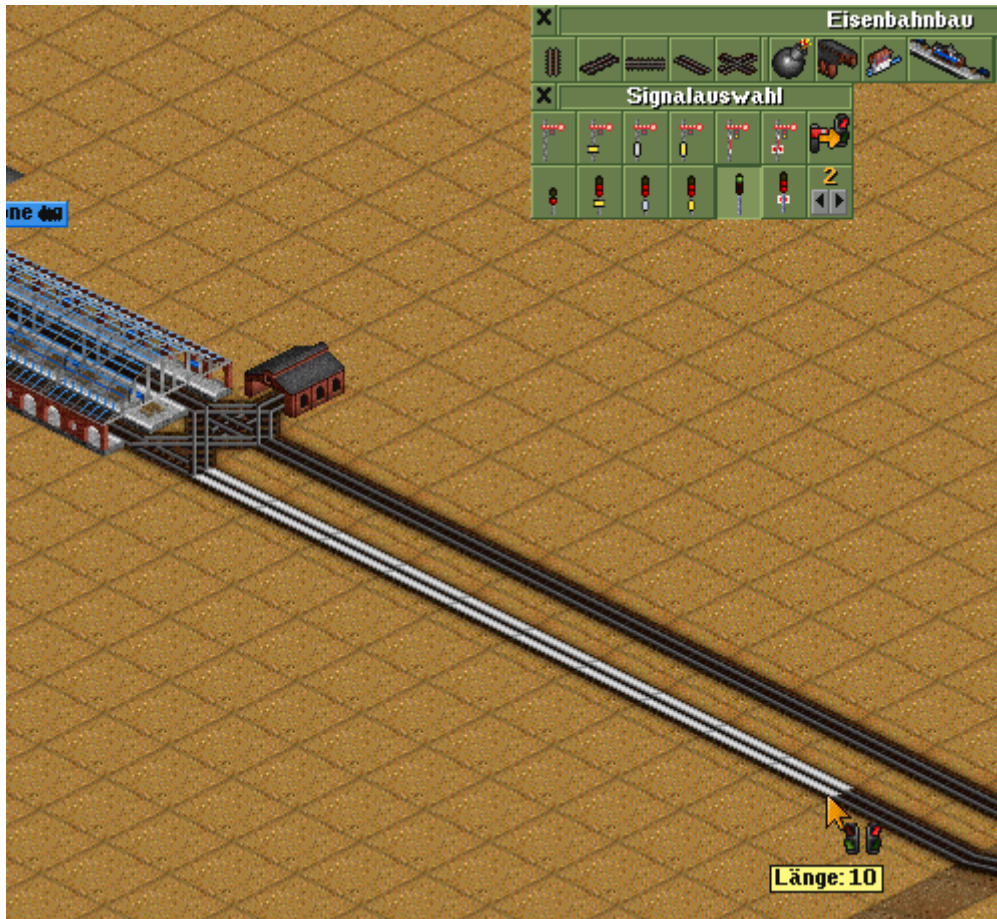
Zusammen mit dem Zugdepot sieht das dann so aus:



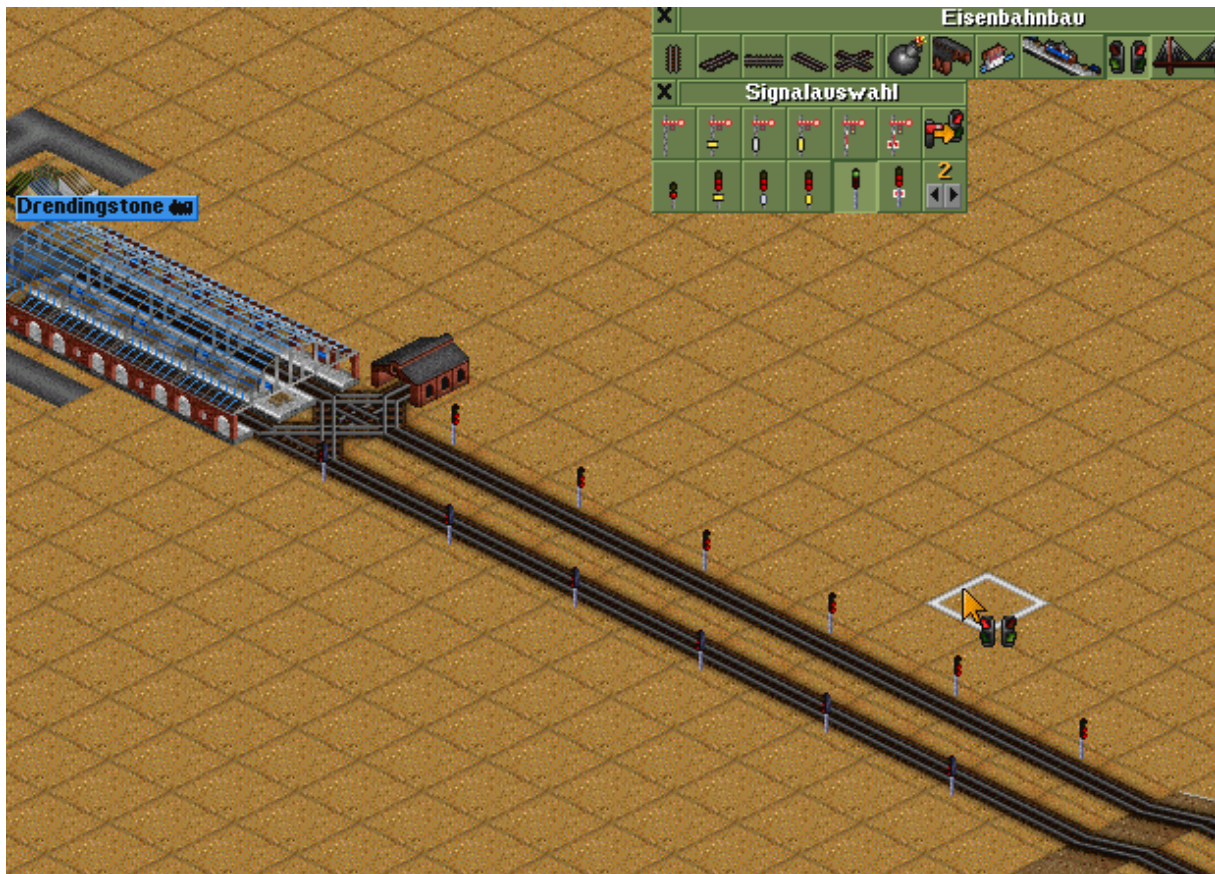
Nun müssen Signale gesetzt werden, ansonsten kann nur ein Zug den Gleisabschnitt befahren. Es gibt viele verschiedene Signalarten, wir verwenden das „Pfadsignal“:



Mit der Zahl rechts daneben (in der Abbildung „2“) lässt sich angeben, wie oft ein Signal beim Setzen durch Darüberziehen mit der Maus gesetzt werden soll, in diesem Fall jedes zweite Kästchen:



Man entscheidet sich für eine Richtung, in die der Zug fahren soll, und zieht dann entsprechend die Maus bei gedrückter linker Maustaste in diese Richtung. Nach Auslassen werden die Signale gesetzt – genauso verfährt man in die Gegenrichtung:

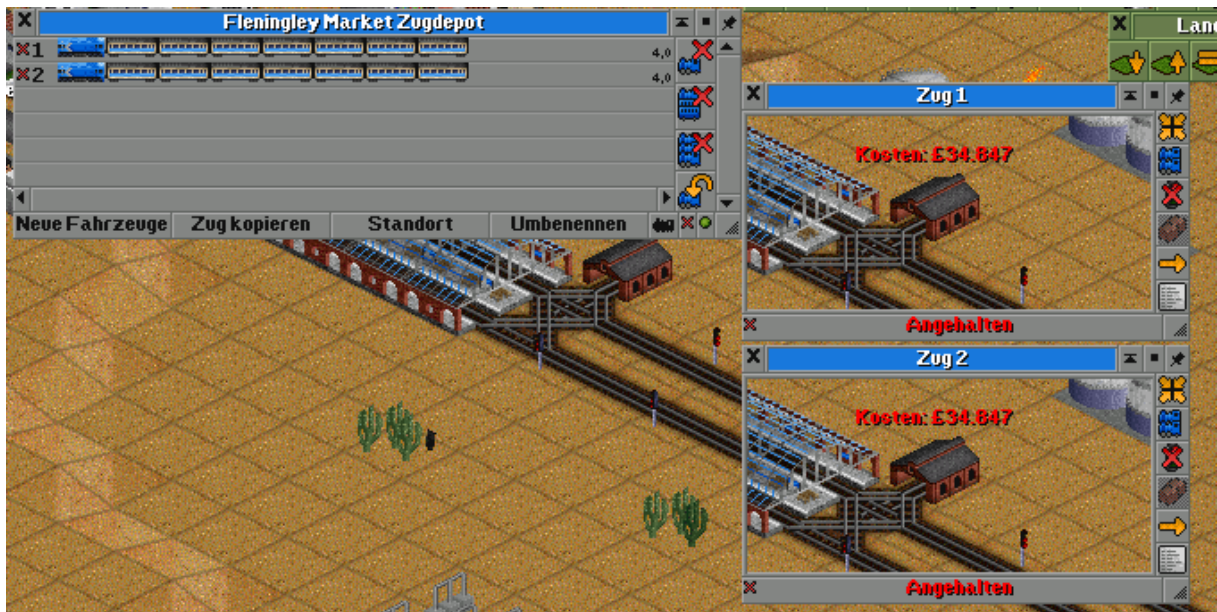


Hat man die gesamte Strecke mit Signalen versehen, ist die Anlage bereit für die ersten Züge. Wir wollen zwei gleiche Züge zwischen denselben Endbahnhöfen fahren lassen.

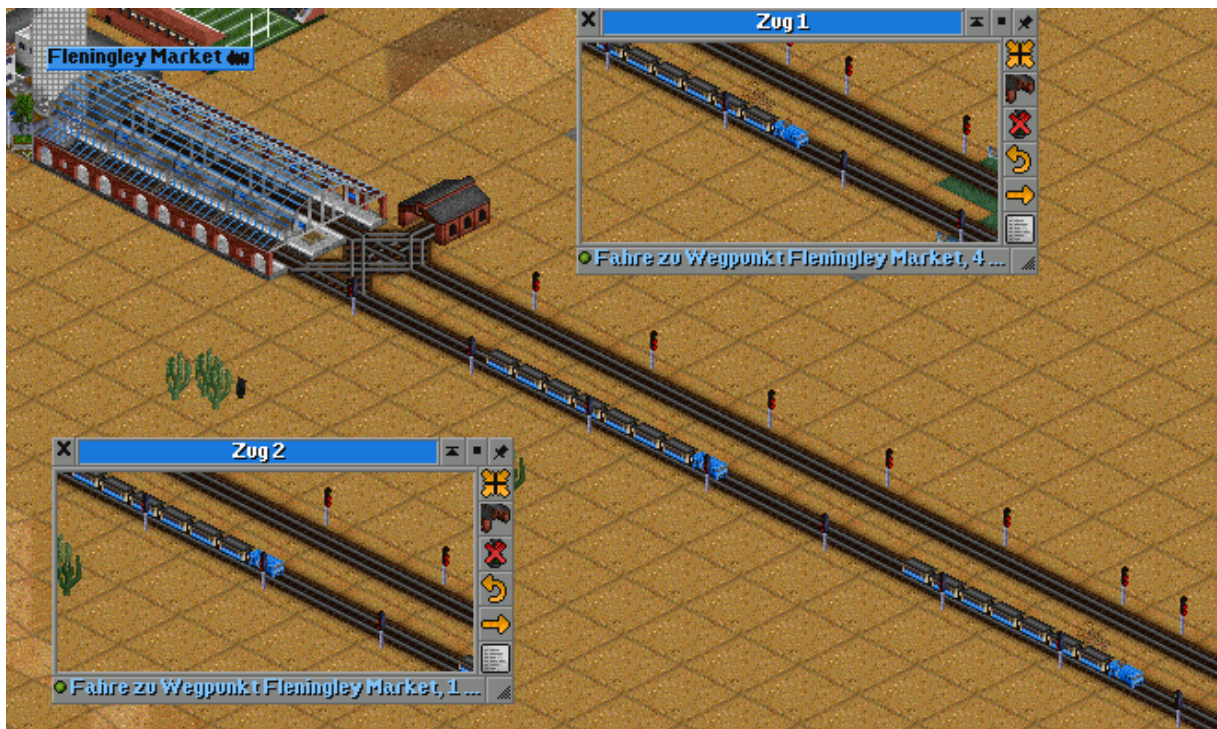
Dazu erstellen wir den ersten Zug mit Triebwagen, Wagons und Fahrzielen – belassen ihn aber noch im Depot:



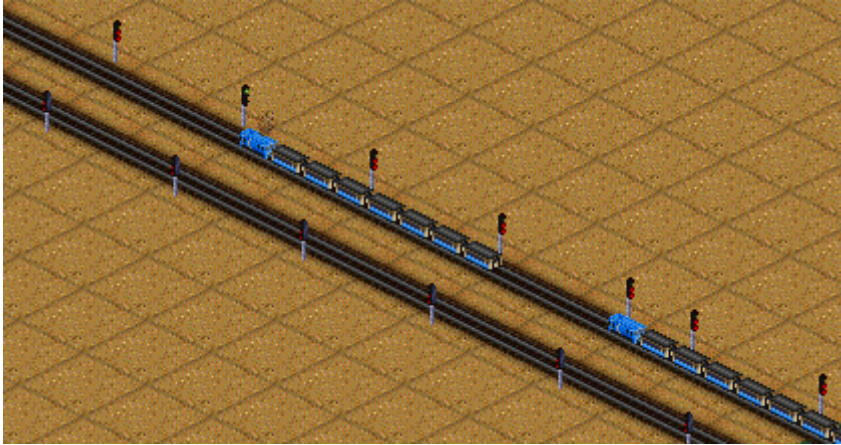
Um einen zweiten, identischen Zug zu erstellen, klickt man auf das „Duplizieren“-Symbol mit den beiden Lok:



Dann lässt man beide Triebwagen durch Klick auf jeweils „Angehalten“ losfahren:



Wie man sieht, gibt jedes Pfadsignal den Weg bis zum nächsten Signal durch ein kurzes, grünes Aufleuchten frei, wenn der Weg bis dahin frei ist. Ansonsten bleibt das Signal auf rot und der Zug bremst ab:



Auf diese Weise lassen sich Hochleistungsstrecken bauen, auf denen viele Züge sehr viel an Passagiere bzw. Waren und Rohstoffe transportieren können, ohne dass von jeder Rohstoffquelle zu jeder Fabrik eine einzelne Verbindung gebaut werden muss.